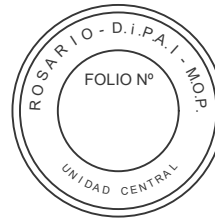


TS02
UBICACIÓN: CIRCULACIÓN PÚBLICA
CANTIDAD: 1



SECRETARIO DE OBRAS PUBLICAS Y HABITAT
ARQ. MARCELO PASCUALÓN

SUBSECRETARIO DE ARQUITECTURA Y OBRAS PUBLICAS
ARQ. LUCAS CONDAL

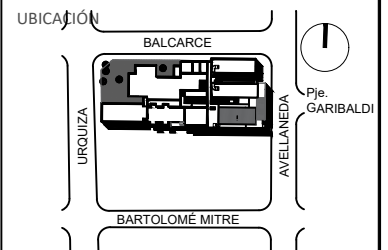
DIRECTOR PROVINCIAL D.I.P.A.I.
ARQ. ANDRÉS FRANCESCO

SUBDIRECTOR PROVINCIAL D.I.P.A.I. ROSARIO
ARQ. JOSÉ RABASEDAS

SUBDIRECCION DE PROYECTO
ARQ. NORA DIAZ

COORDINADOR DE PROYECTO
ARQ. SCARANO FAVIO

OBRA
IMPERMEABILIZACIÓN Y REHABILITACIÓN HOSPITAL "DR. ANSELMO GAMEN"
VILLA GOB. GALVEZ - SANTA FE



EQUIPO DE PROYECTO

ARQ. MARIA CECILIA TETTAMANTI
BRENDA BOROVICH
EUGENIO VAN BELLINGEN

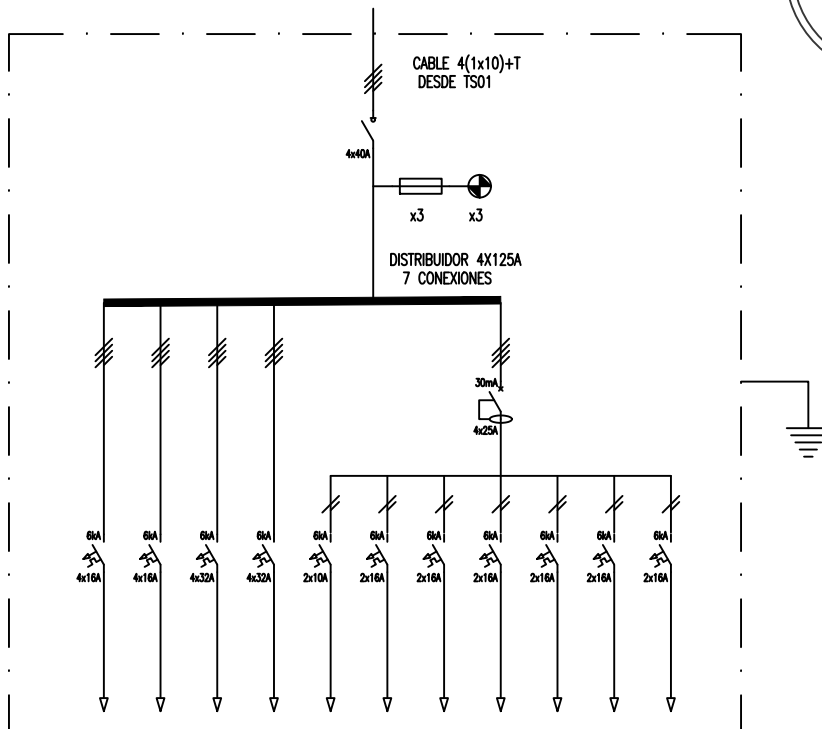
ESPECIALIDAD

PLANO
UNIFILARES - S/E

FECHA 05/2025 ESCALA REVISIÓN 00
DENOMINACIÓN

IE.U02

Todas las medidas se verificarán en obra



C10	C11	C01	C02	C03	C04	C05	C06	C07	C08	C09
RSTN	RSTN	RSTN	RSTN	R,N	S,N	T,N	R,N	S,N	T,N	R,N
62266	62266	62267	62267	62267	62267	62267	62267	62267	62267	62267
4x2.5+T	4x2.5+T	2(1x6)+T	2(1x6)+T	2(1x2.5)+T	2(1x2.5)+T	2(1x2.5)+T	2(1x2.5)+T	2(1x2.5)+T	2(1x2.5)+T	2(1x2.5)+T
RESERVA EQUIPADA	RESERVA EQUIPADA	CIRCUITO EXISTENTE	CIRCUITO EXISTENTE	CIRCUITO EXISTENTE	CIRCUITO EXISTENTE	CIRCUITO EXISTENTE	CIRCUITO EXISTENTE	RESERVA EQUIPADA	RESERVA EQUIPADA	RESERVA EQUIPADA

REFERENCIAS

- INTERRUPTOR TERMOMAGNETICO
- INTERRUPTOR DIFERENCIAL
- OJO DE BUEY
- SECCIONADOR FUSIBLE C/ADAPTADOR DIN
- INTERRUPTOR DE POTENCIA COMPACTO CON PROTECCION TERMOMAGNETICA
- CONTACTOR

NOTAS:

- LAS TERMICAS DIN TENDRÁN UN PODER DE CORTE MÍNIMO DE 6 kA.
- LAS MARCAS ACEPTADAS DE LOS DISPOSITIVOS DE PROTECCIÓN SERÁN SCHNEIDER, SIEMENS O ABB.